



**AFD 67**

**Association des Diabétiques  
du Bas-Rhin**

***Présidence***  
**Christiane DAMGE**  
**René RIEFFEL**

***Trésoriers***  
**Hermann KLEIN**  
**Marcel YOLANT**

**(Re) création  
2013**

***Secrétaires***  
**Gilbert MEYER**  
**Isabelle GEORG**

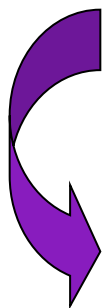
**24 Clos des Vergers - 67206 Mittelhausbergen**  
**Contact : Damgé C. : Tél - 06 31 47 73 12**



**Fédération Française  
des Diabétiques**

- Créée en 1938
- FFD = la plus importante association de patients diabétiques
- Réseau de 130 000 membres
- 108 associations locales
- 1500 bénévoles permanents
- Reconnue d'utilité publique

## Nos valeurs



**ENTRAIDE**

**SOLIDARITE**

**ENGAGEMENT**

**Améliorer la qualité de vie des personnes**

**atteintes ou à risque de diabète**



**Association des Diabétiques  
du Bas-Rhin**

## Nos missions

### PREVENIR & INFORMER

Le grand public des  
risques du diabète et  
de ses complications

- Journée Mondiale du diabète
- Interventions dans les pharmacies et entreprises
- Semaine de prévention (CORA)
- Manifestations locales
  - Seniors dans la Ville
  - Journée du Cœur (Alsace cardio)
  - Dépistage avec UPPC

### ACCOMPAGNER

Accueil personnalisé  
et/ou collectif

- Elan Solidaire : rencontres entre personnes diabétiques
- Formation sur :
  - le diabète et ses complications
  - la diététique
- Activité Physique

*Partenaire : Maison du diabète*

### DEFENDRE

Accès à des soins  
de qualité pour tous

- Service Juridique
- Représentants des usagers dans diverses instances (ARS, CPP, CISS Alsace...)



**AFD 67**

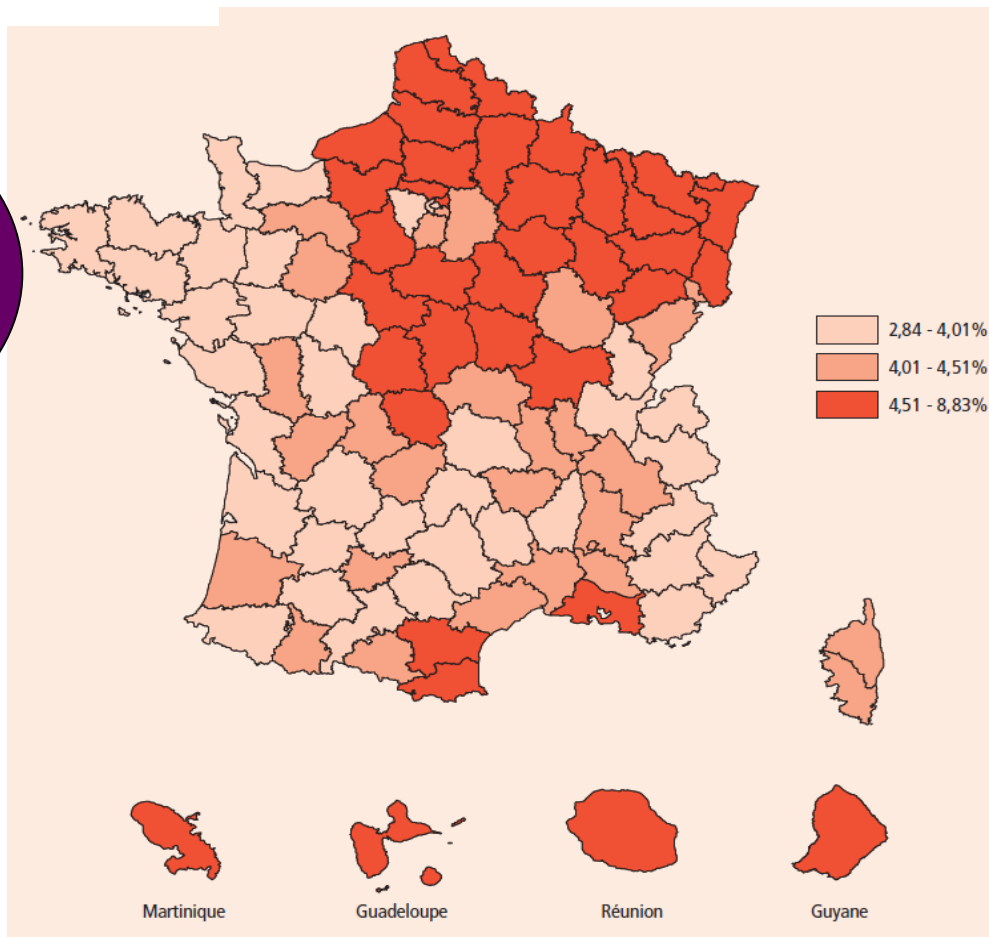
**Association des Diabétiques  
du Bas-Rhin**

## Le diabète quelques chiffres

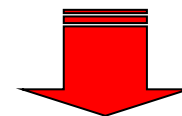
**3,5 Millions  
de personnes  
en France  
(+700 000)**



**4,4% de la  
population**



**En ALSACE  
150 000  
personnes**



**8 % de la  
population**



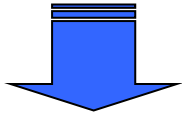
**1 personne sur 15 touchée par le diabète d'ici 2030**



Association des Diabétiques  
du Bas-Rhin

# Le diabète c'est quoi?

Non diabétique

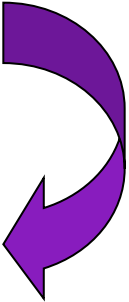


Glycémie à jeun : 0,8-1,10 g/L  
< 1,4 g/l 2h après repas

Une élévation  
anormale  
de sucre  
dans le sang



Glycémie à jeun : > 1,26 g/L  
Glycémie > 2g/L



## 2 types de diabète

### Diabète de type 1

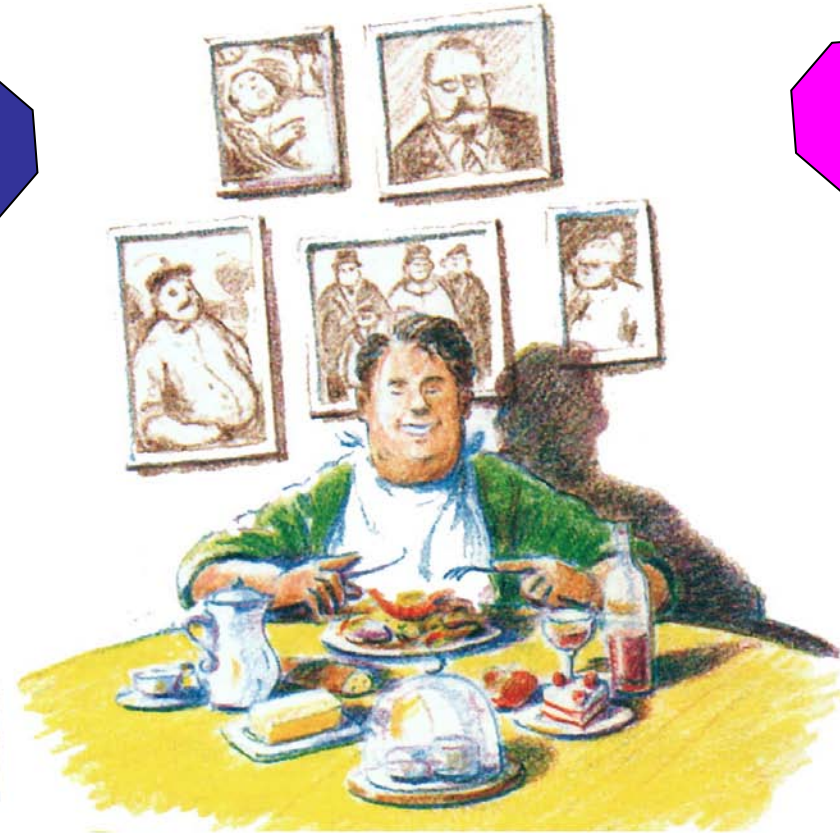
10%



- Diabète autoimmun
- Traitement : Insuline

### Diabète de type 2

85%



- Résistance à l'insuline + ↓ séc. insuline
- Traitement : Médicaments ± Insuline

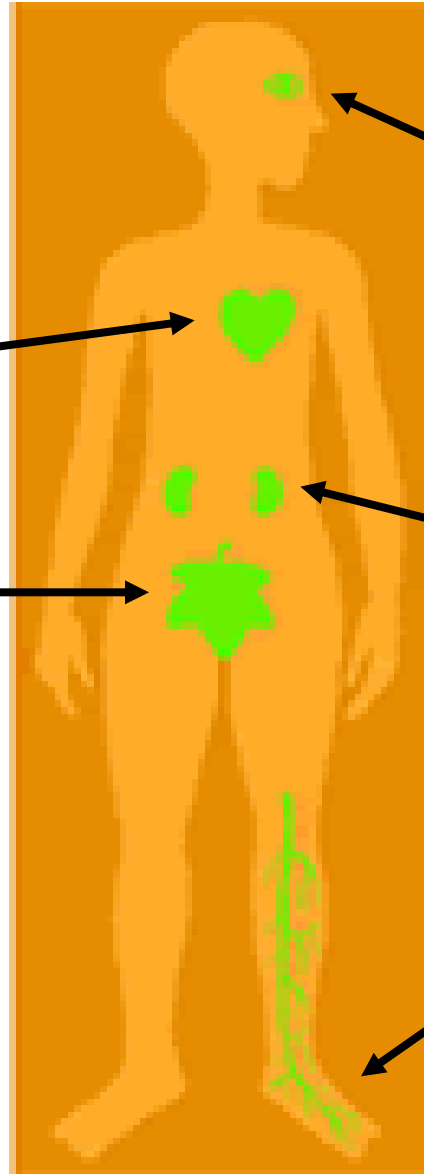
# Le diabète ses complications

2<sup>ème</sup> cause d'accidents  
cardio-vasculaires

Troubles de l'érection



Normaliser  
la glycémie  
pour prévenir  
les complications



1<sup>ère</sup> cause de cécité

1<sup>ère</sup> cause d'insuffisance  
rénale terminale (Alsace)

1<sup>ère</sup> cause d'amputations



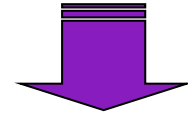
**AFD 67**

**Association des Diabétiques  
du Bas-Rhin**



## Recommandations

**Règle des  
0-5-30**



**0 cigarette  
5 fruits et légumes  
30 min activité physique**

**Manger équilibré!**

**Oser bouger!**

